



# CONSERVATOIRE 6/4 ÇA COMMENCE ICI !



2026/2027

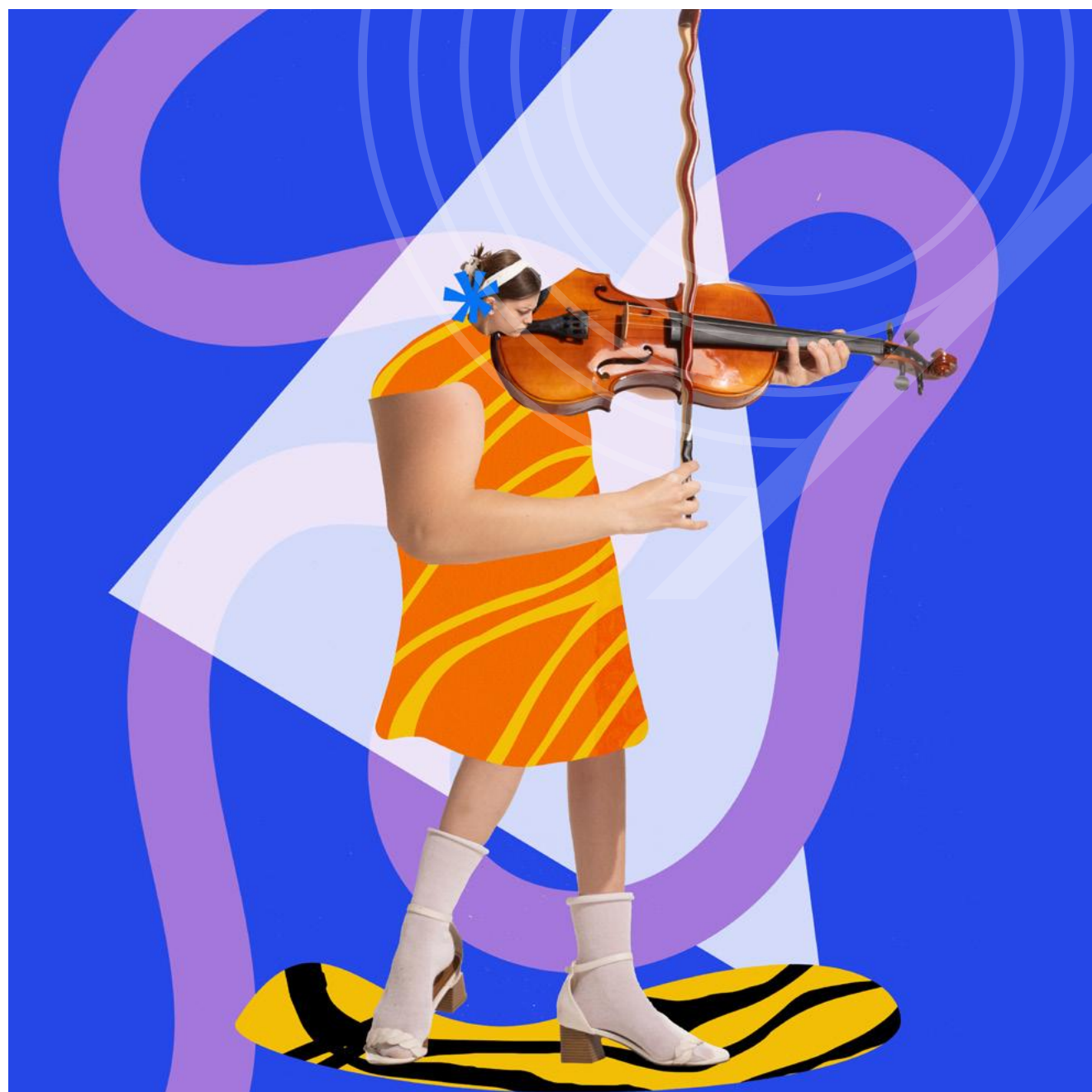
ENTRE  
BIEVRE  
ET RHONE  
COMMUNAUTE DE COMMUNES



CONSERVATOIRE 6/4  
9 Rue du 19 Mars 1962  
38550 Saint-Maurice-l'Exil  
04 74 29 31 18  
conservatoire@entre-bievretrhone.fr  
www.conservatoire-six4.fr



ENTRE  
BIEVRE  
ET RHONE  
COMMUNAUTE DE COMMUNES  
isère  
LE DÉPARTEMENT



# PORTES OUVERTES LES 16, 17 ET 18 JUIN

ENTREZ, ESSAYEZ !

3 jours pour faire vibrer vos passions : testez un instrument, dansez sur des rythmes endiablés, chantez à tue-tête et laissez parler votre créativité ! Petits ou grands, venez à notre rencontre... Ici pas de fausses notes, que du plaisir et des cours adaptés à tous !

## MARDI 16 JUIN 2026

● **Saint-Clair-du-Rhône** ⓘ de 17h à 18h30

// De 4 à 6 ans //

- 17h à 17h30 : Découverte éveil musical
- 17h30 à 18h : Découverte éveil danse

// À partir de 7 ans //

- Présentation des instruments et mini cours (violin, clarinette, flûte traversière, guitare, piano).

// À partir de 11 ans et adultes //

- Découverte et mini cours de Musiques Actuelles (batterie, guitare, basse, saxophone, chant, piano, musique assistée par ordinateur).

## JEUDI 18 JUIN 2026

● **Manu Dibango à Beaurepaire**

ⓘ de 17h30 à 19h

// À partir de 7 ans //

- Présentation des instruments et mini cours (violin, alto, violoncelle, tuba, trombone, clarinette).

ⓘ = Accueil et renseignements

\* Esthétiques de danse : classique, contemporaine, street dance

## MERCREDI 17 JUIN 2026

● **Roussillon**

● **Manu Dibango à Beaurepaire**

// De 4 à 6 ans // ⓘ de 11h à 12h

- 11h à 11h30 : Découverte éveil musical
- 11h30 à 12h : Découverte éveil danse

// À partir de 7 ans // ⓘ de 13h30 à 16h

- 13h30 à 15h30 : Présentation des instruments et mini cours

♀ **Roussillon** (violin, violoncelle, clarinette, hautbois, saxophone, cor, trompette, percussions, clavecin, piano).

♀ **Beaurepaire** (clarinette, flûte traversière, percussions, guitare, piano, trompette).

• Présentation des esthétiques de danse\* :

♀ **Roussillon** : 15h à 16h

♀ **Beaurepaire** : 13h30 à 14h30

● **Saint-Clair-du-Rhône** ⓘ de 14h à 16h

// À partir de 7 ans //

- Découverte (piano et guitare classique)

// À partir de 11 ans et adultes //

- Découverte et mini cours de Musiques Actuelles (guitare, basse, saxophone, piano).

# CONSERVATOIRE 6/4 C'EST POUR VOUS !

DÈS 4 ANS, ICI MUSIQUE ET DANSE SE RENCONTRENT !

Petits ou grands, débutants ou passionnés, chacun trouve sa place à son rythme, ensemble. Le mot d'ordre : VIBREZ ! Amusez-vous et exprimez-vous !

## MUSIQUE

### INSTRUMENTS :

- Violon
- Alto
- Violoncelle
- Flûte traversière
- Flûte à bec
- Clarinette
- Hautbois
- Saxophone
- Trompette
- Cor
- Trombone
- Tuba
- Percussions
- Clavecin
- Piano
- Guitare

### MUSIQUES ACTUELLES :

- (dès 11 ans)
- Piano
- Claviers
- Guitare électrique
- Basse
- Batterie
- Chant
- Saxophone

## DANSE

### ESTHÉTIQUES :

- Éveil à la danse (dès 4 ans)
- Classique
- Contemporaine
- Street-dance

## CHANT

### PRATIQUES :

- Chorales enfants (de 7 à 11 ans)
- Ateliers chansons ados/adultes
- Pratiques collectives amateurs (orchestre, ateliers, ensembles, chorales et harmonies)

## LE SAVIEZ-VOUS ?

Le 6/4 propose la location d'instruments, c'est simple : renseignez-vous ! (sauf piano et guitare)

# C'EST LE MOMENT DE VOUS LANCER !

Venez découvrir le Conservatoire 6/4 sur ses différents sites, répartis sur le territoire Entre Bièvre et Rhône :

### ● Site de Beaurepaire

- Manu Dibango, 34 avenue Jean-Jaurès

### ● Site de Roussillon

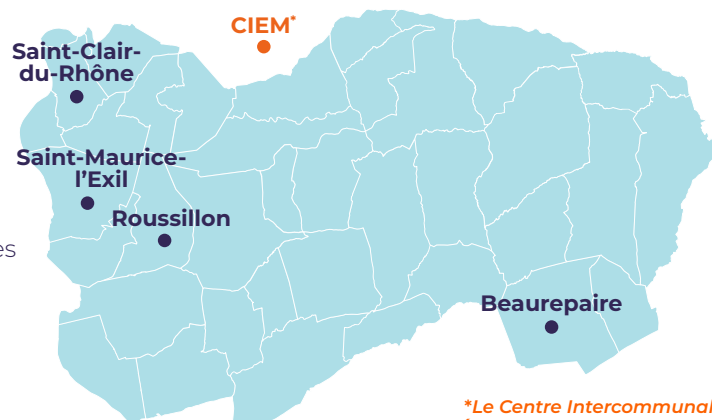
- 5 avenue du Lycée

### ● Site de Saint-Clair-du-Rhône

- Place Charles-de-Gaulle

### ● Sites de Saint-Maurice-l'Exil

- Espace Aragon, centre socio-culturel
- Studio de danse salle Omnisport, rue Victor-Renelle
- École Messidor, rue Jacques-Brel



\*Le Centre Intercommunal d'Éducation Musicale (CIEM), dont le service est financé par la Communauté de communes, délivre des cours selon les mêmes conditions d'accès que le 6/4.

## TOUS LES CHEMINS DE NOTRE TERRITOIRE MÈNENT AU CONSERVATOIRE !

Nos élèves et professeurs se déplacent pour partager leur passion avec vous. **Concerts, spectacles, Biennale de danse, Festival des Bourgeois, Semaine de l'Impro...** et d'autres surprises vous attendent tout au long de l'année. Restez à l'affût des dates et lieux de nos représentations. **L'entrée aux spectacles du Conservatoire 6/4 est gratuite, dans la limite des places disponibles.**

Retrouvez l'agenda sur le site internet et suivez-nous sur les réseaux sociaux pour ne rien manquer :

[conservatoire-six4.fr](http://conservatoire-six4.fr) [culture\\_entrebievreethone](https://www.instagram.com/culture_entrebievreethone)

# COMMENT ET QUAND S'INSCRIRE ?

## NOUVEAU !

Inscrivez-vous dès les portes-ouvertes !

**INSCRIPTIONS  
DU 16 JUIN AU 24 JUILLET ET  
DU 27 AOÛT AU 12 SEPTEMBRE 2026**



● En ligne, via le portail web du Conservatoire : [conservatoire.entrebievreethone.fr/fmi/webd/PortailWeb](http://conservatoire.entrebievreethone.fr/fmi/webd/PortailWeb)

● Avec nos équipes, lors des permanences sur les sites de Roussillon et Beaurepaire :

• **Mercredi 1<sup>er</sup> juillet de 16h30 à 19h30**

## DERNIÈRE MINUTE !

**Vous avez raté les portes ouvertes ? Rendez-vous pour l'ultime chance de découvrir l'offre du Conservatoire 6/4 : une séance de rattrapage découverte vous attend pour ne rien manquer !**

• **Mercredi 9 septembre de 14h à 16h à Roussillon et Beaurepaire**

## TARIFS ET MOYENS DE PAIEMENT



Tarifs selon le quotient familial sur : [conservatoire-six4.fr/infos-pratiques/tarifs](http://conservatoire-six4.fr/infos-pratiques/tarifs)

● **Différentes possibilités de règlement :** espèces, chèque, prélèvement, carte Tattou, Pass culture, chèques vacances. Paiement à l'année avec possibilité de régler en 3 fois sans frais (uniquement par prélèvements).



## CONTACTS ET INFORMATIONS

04 74 29 31 18  
[conservatoire@entrebievreethone.fr](mailto:conservatoire@entrebievreethone.fr)  
[conservatoire-six4.fr](http://conservatoire-six4.fr)