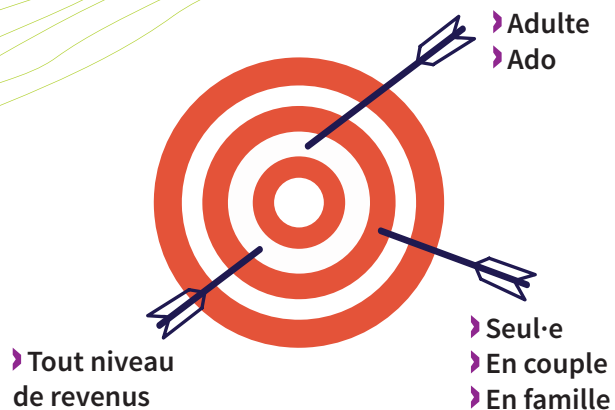


POUR TOUS



CONFIDENTIEL

PAS D'AVANCE DE FRAIS*

* Les services du Centre de Santé Sexuelle sont pris en charge par : la sécurité sociale, votre mutuelle, la Communauté de communes Entre Bièvre et Rhône, le Département de l'Isère.

POUR LES PROS

Le Centre de Santé Sexuelle propose des animations de groupe, des informations collectives, des groupes de paroles.

liéna, Centre de santé sexuelle



**1 NUMÉRO UNIQUE
04 74 86 55 62**

🕒 du lundi au mercredi :
de 9h à 12h et de 13h à 17h

Besoin de nous en dehors des
heures d'ouverture ?
Laissez un message !

📍 Roussillon (38150)

24 bis avenue Jean Jaurès (à côté de la Poste)

🕒 Du lundi au mercredi : de 9h à 12h et de 13h à 17h
sans-rendez-vous et 🕒 jeudi sur rendez-vous.



B C Jaurès - Centre social à 70 m
A Vercruyse Cités à 700 m

📍 Beaurepaire (38270)

Maison de santé - 60 avenue de Valloire
(pôle médical, à côté du dentiste)

🕒 jeudi de 9h à 17h sur rendez-vous.

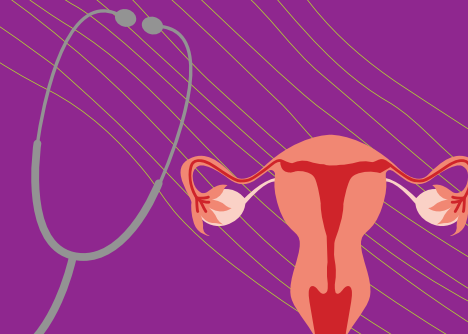


B Gare routière de Beaurepaire à 600 m

ENTRE
**BIÈVRE
RHÔNE**
COMMUNAUTÉ DE COMMUNES

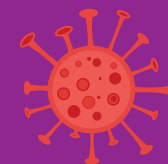
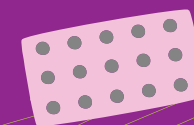
isère
LE DÉPARTEMENT

ENTRE
**BIÈVRE
RHÔNE**
ET
COMMUNAUTÉ DE COMMUNES



liéna
Centre de santé sexuelle

Informations | Écoute | Consultations



isère
LE DÉPARTEMENT

liéna, Centre de santé sexuelle, **LE BON ENDROIT POUR :**



DE L'INFORMATION, DE L'ÉCOUTE ET DE L'ACCOMPAGNEMENT :

- › Situations difficiles traversées pendant les différentes étapes de la vie
- › Amour, sentiments, émotions...
- › Relations parents / enfants, relations amicales...
- › Parentalité
- › Communication dans le couple
- › Puberté, bouleversements de l'adolescence
- › Sexualité

Les entretiens sont gratuits. Ils sont assurés par un-e conseiller-ère conjugal-e et familial-e.



FLASHÉZ-MOI !



Harcèlement



Violence

N'ATTENDEZ PAS D'ÊTRE DANS LE ROUGE



Contacts et numéros utiles



FAIRE UNE IVG

- › IVG-M (Interruption Volontaire de Grossesse Médicamenteuse)
- › Si hors délai pour une IVG-M : orientation pour une prise en charge adaptée

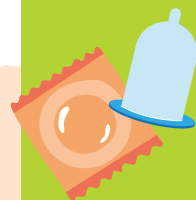


UN EXAMEN GYNÉCOLOGIQUE

- › Suivi gynécologique
- › Saignements ou pertes vaginales anormales, troubles du cycle, kystes ovariens, endométriose...

Les consultations médicales sont sur rendez-vous et sans avance de frais.

Amenez votre carte vitale et votre carte de mutuelle si vous en avez.
Service gratuit pour les moins de 18 ans et les personnes sans couverture sociale.



AU CENTRE DE SANTÉ SEXUELLE, LES PRÉSERVATIFS FÉMININS ET MASCULINS SONT EN LIBRE-SERVICE



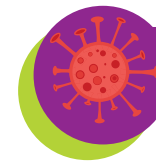
SAVOIR SI VOUS ÊTES ENCEINTE

- › Échographie datation



LA CONTRACEPTION

- › Conseil et ordonnance pour de la contraception
- › Pilule d'urgence
- › Pose / retrait de stérilet et implant



SAVOIR SI VOUS AVEZ UNE IST

- › Frottis, dépistage du papillomavirus
- › Ordonnance pour une prise de sang en laboratoire pour le dépistage des IST (Infections Sexuellement Transmissibles)
- › Prise en charge des IST
- › Prévention

- 18 ANS

VOUS AVEZ MOINS DE 18 ANS ?

- › Le Centre de Santé Sexuelle est là pour vous !
- › Pas besoin de l'autorisation des parents
- › Contraception fournie
- › Tout est gratuit